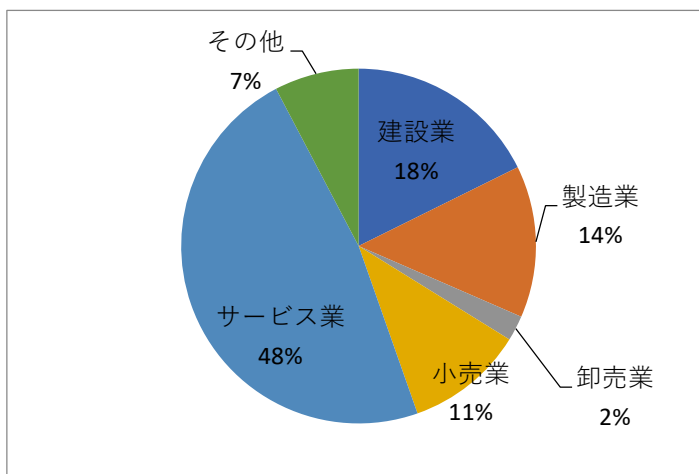


高山商工会議所 景況調査報告 (R7.1~3)

- 【調査目的】 本調査は、当所会員事業所の景況を把握するために実施した。
- 【調査期間】 令和7年1月~3月
- 【調査対象】 当所会員事業所
- 【調査方法】 当所職員による会員事業所巡回訪問・窓口相談による調査
- 【回答数】 130件

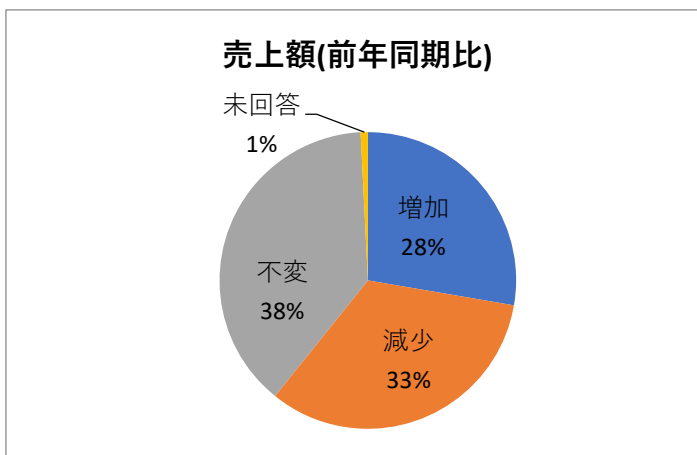
調査事業所の業種について

建設業	23
製造業	18
卸売業	3
小売業	14
サービス業	62
その他	10
合計回答数	130



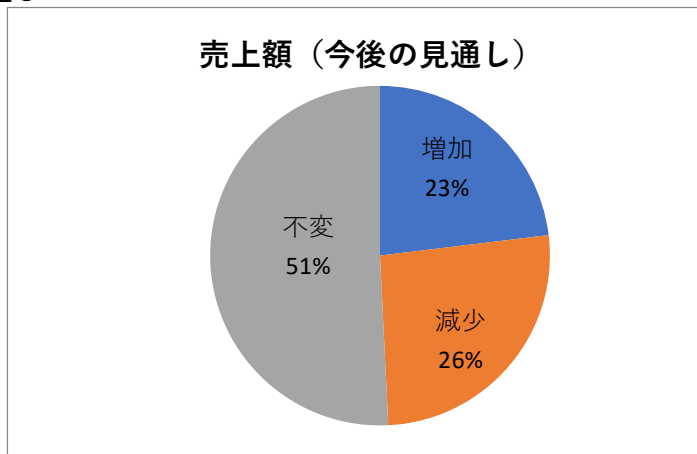
問1. 令和6年1月~3月と比較した令和7年1月~3月の「売上額」

増加	36
減少	43
不変	50
未回答	1



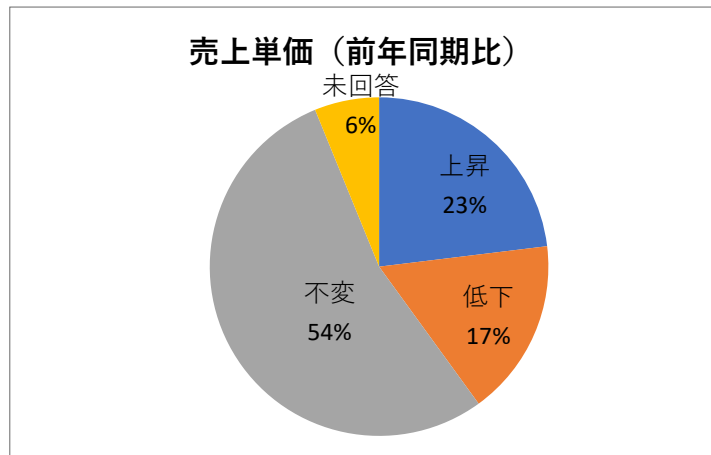
令和7年4月~6月の「売上額」の今後の見通し

増加	30
減少	34
不変	66
未回答	0



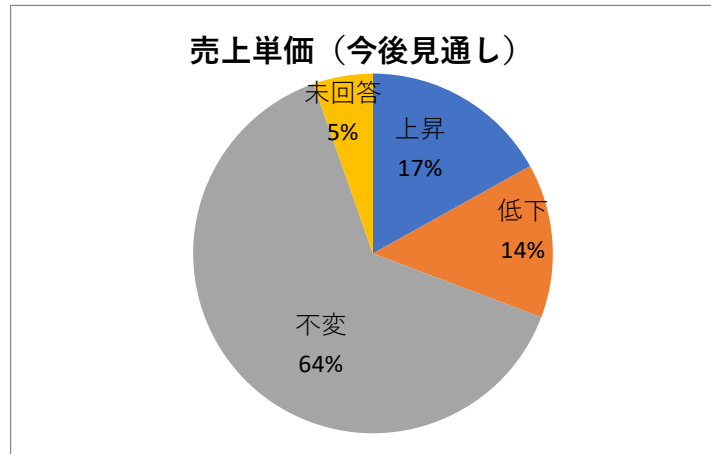
問2. 令和6年1月～3月と比較した令和7年1月～3月の「売上単価(客単価)」

上昇	30
低下	22
不変	70
未回答	8



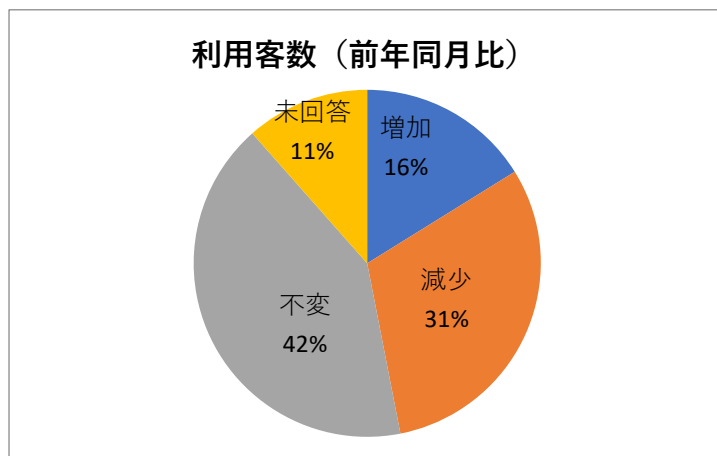
令和7年4月～6月の「売上単価(客単価)」の今後の見通し

上昇	22
低下	18
不変	83
未回答	7



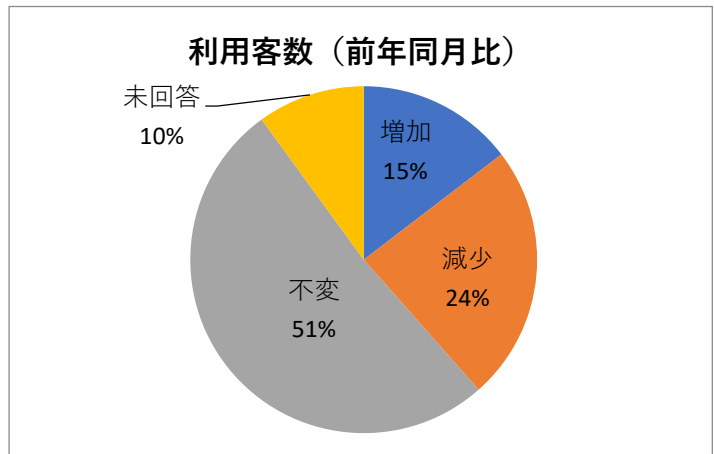
問3. 令和6年1月～3月と比較した令和7年1月～3月の「利用客数」

増加	21
減少	40
不変	54
未回答	15



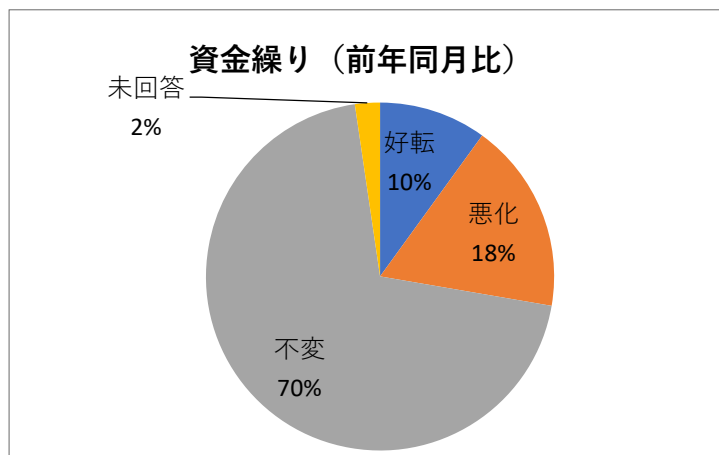
令和7年4月～6月の「利用客数」の今後の見通し

増加	19
減少	31
不変	67
未回答	13



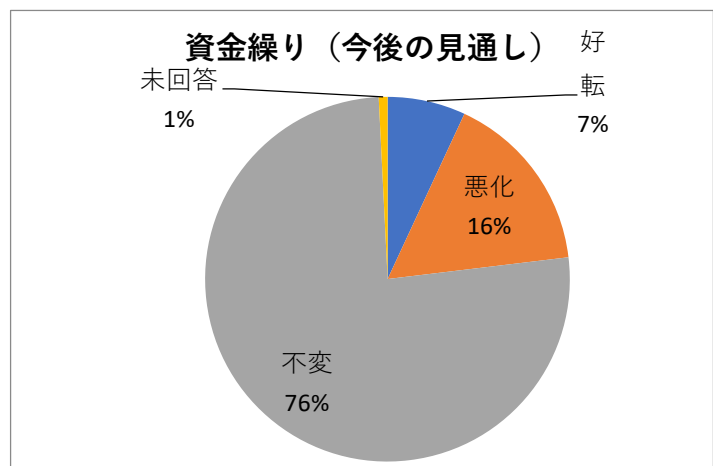
問4. 令和6年1月～3月と比較した令和7年1月～3月の「資金繰り」

好転	13
悪化	23
不変	91
未回答	3



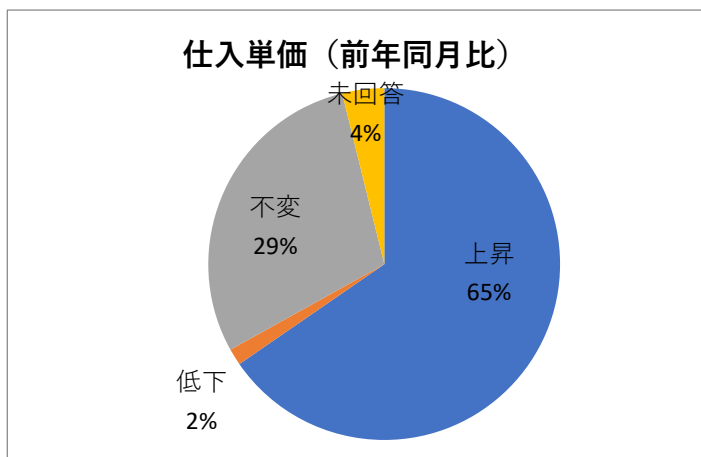
令和7年4月～6月の「資金繰り」の今後の見通し

好転	9
悪化	21
不変	99
未回答	1



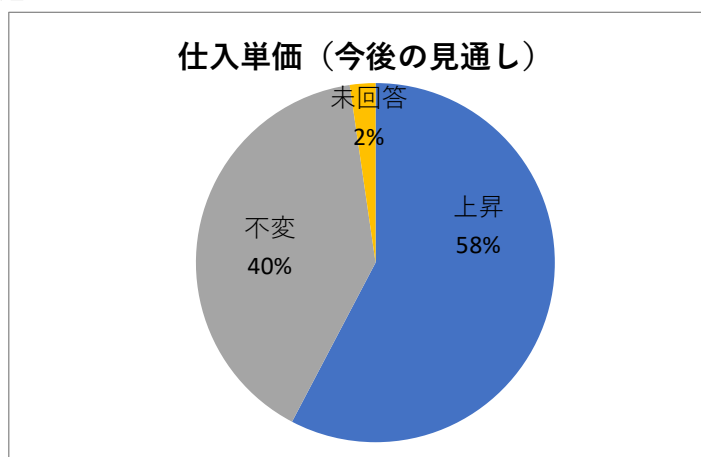
問5. 令和6年1月～3月と比較した令和7年1月～3月の「仕入単価」

上昇	85
低下	2
不変	38
未回答	5



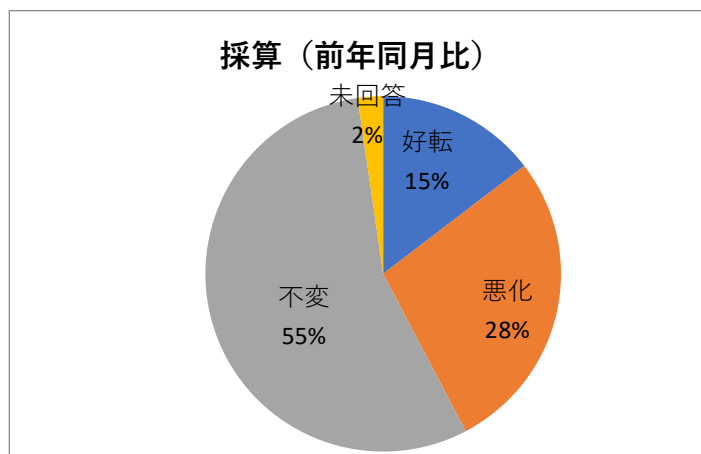
令和7年4月～6月の「仕入単価」の今後の見通し

上昇	75
低下	0
不変	52
未回答	3



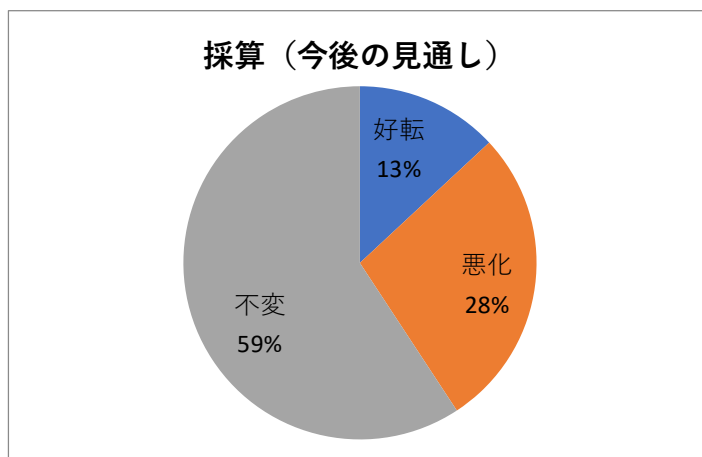
問6. 令和6年1月～3月と比較した令和7年1月～3月の「採算」

好転	19
悪化	36
不変	72
未回答	3



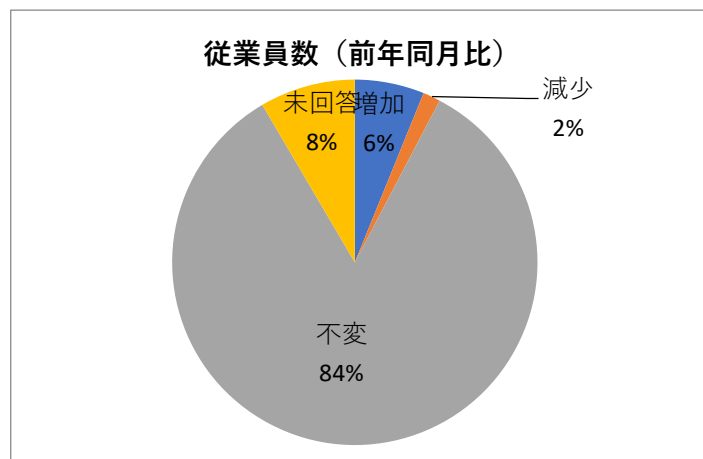
令和7年4月～6月の「採算」の今後の見通し

好転	17
悪化	36
不変	77
未回答	0



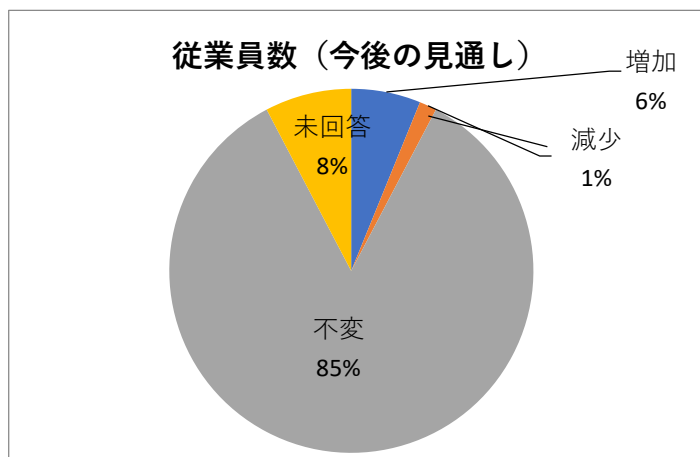
問7. 令和6年1月～3月と比較した令和7年1月～3月の「従業員数」

増加	8
減少	2
不変	109
未回答	11



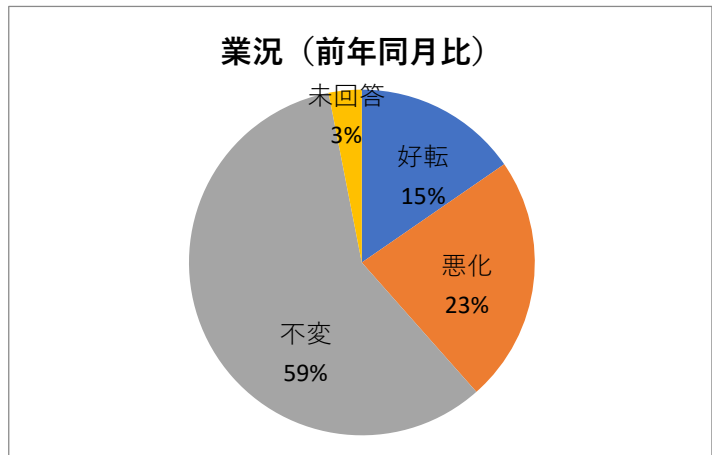
令和7年4月～6月の「従業員数」の今後の見通し

増加	8
減少	2
不変	110
未回答	10



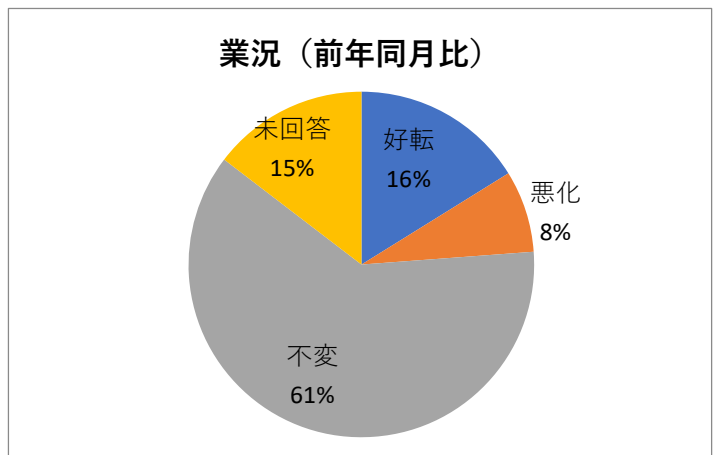
問8. 令和6年1月～3月と比較した令和7年1月～3月の「業況」

好転	20
悪化	30
不変	76
未回答	4



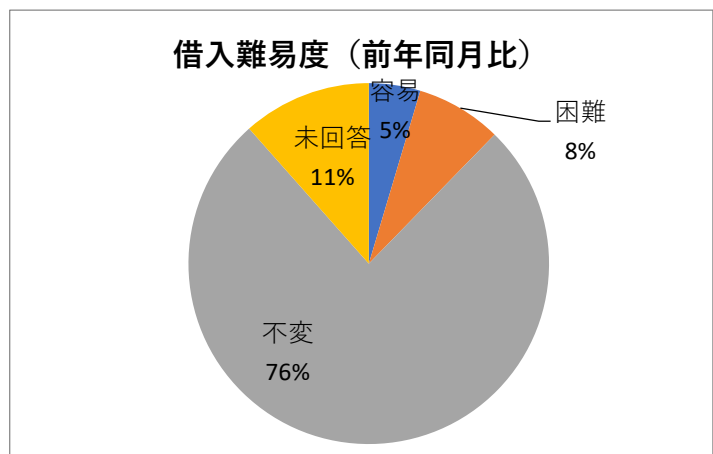
令和7年4月～6月の「業況」の今後の見通し

好転	21
悪化	10
不変	80
未回答	19



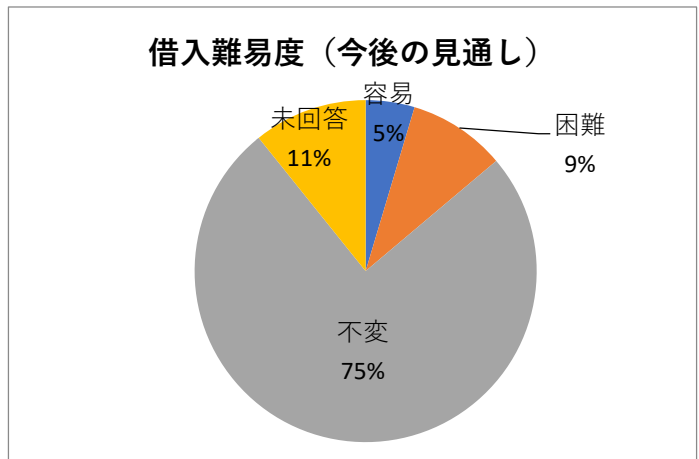
問9. 令和6年1月～3月と比較した令和7年1月～3月の「借入難易度」

容易	6
困難	10
不変	99
未回答	15



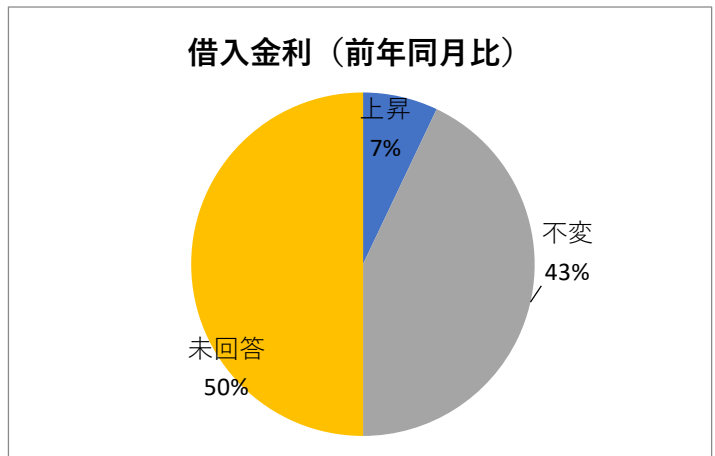
令和7年4月～6月の「借入難易度」の今後の見通し

容易	6
困難	12
不変	98
未回答	14



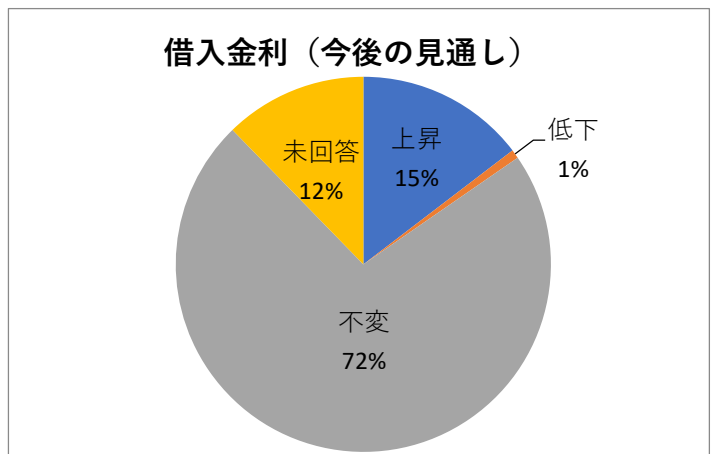
問10. 令和6年1月～3月と比較した令和7年1月～3月の「借入金利」

上昇	16
低下	0
不変	97
未回答	113



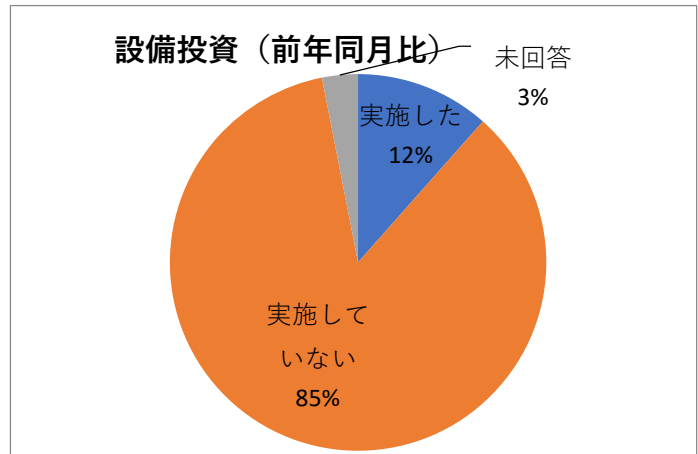
令和7年4月～6月の「借入金利」の今後の見通し

上昇	19
低下	1
不変	94
未回答	16



問11. 令和6年1月～3月と比較した令和7年1月～3月の「設備投資」

実施した	15
実施していない	111
未回答	4



令和7年4月～6月の「設備投資」の今後の見通し

計画している	19
計画していない	108
未回答	3

